

# TG-ALKIS BUCH



## LIEGENSCHAFTSDATEN EFFIZIENT NUTZEN - MIT TG-ALKIS BUCH

TG-ALKIS-Buch dient zur umfassenden Auskunft und Analyse des Liegenschaftskatasters mit ALKIS. Es nutzt ALKIS Daten, die als NAS/NBA geliefert und mit dem Konverter aus der TG-ALKIS Office Suite in gängige relationale Datenbanken umgesetzt wurden. In Verbindung mit einem GIS können Sie gezielt nach Eigentumsverhältnissen, Nutzungsarten und Grundstückslagen suchen. Lassen Sie sich Ihre Daten auf der Karte oder als Tabelle anzeigen – wie Sie es gerade brauchen. Nutzen Sie TG-ALKIS Buch im Feld als mobile Version und erleichtern Sie sich Ihr Tagesgeschäft durch die Integration von Office-Anwendungen und zahlreichen Exportmöglichkeiten. Binden Sie eines von vielen möglichen GIS oder CAD-Systemen ein.

### DAS ZEICHNET TG-ALKIS BUCH AUS

- Integriertes User-Management mit Rechtevergabe
- Export-Formate: CSV, Excel, XML
- Protokollierung der Datenzugriffe, Nutzung und Speicherung
- Abfragerecorder
- Kombinierbare Standard-Suchabfragen auf ALKIS-Daten
- Mögliche Generierung von Standard-Auszügen
- Unterstützte Datenbanken
  - ab Oracle 10
  - ab PostgreSQL 8
  - ab SQL-Server 2008
  - SQLite
- Unterstützte Konverter
  - TG-NAS-Konverter
  - CISS-Citra
- GIS-Kopplungen
  - ArcGIS für Desktop
  - Christine GIS
  - GeoOffice / GeoOffice Express
  - GIS@NET
  - GisEye
  - MapAccel
  - Mapbender
  - NetGIS
  - RPI
  - WebOffice
  - QGIS, u.a.

## TG-ALKIS BUCH

ist eine Applikation für Desktop, Web und mobile Geräte. Darauf aufbauende Module erweitern die Funktionalität und Konnektivität



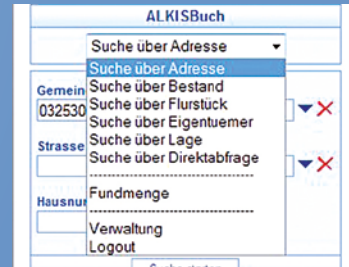
### TG-ALKIS BUCH GISCONNECTOR

verbindet ALKIS Buch u.a. mit ESRI GIS, GeoOffice/GeoOffice-Express, WebOffice, Quantum-GIS, MapAccel und NetGIS



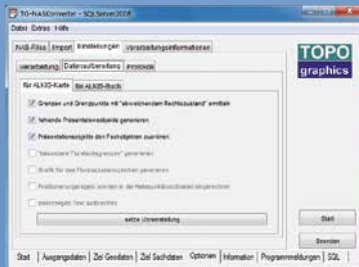
### TG-ALKIS BUCH USERMANAGEMENT

intern, mit LDAP, NTLM – oder für WebOffice, MapAccel, MapBender, u.a.



### TG-ALKIS BUCH

für Recherchen, Ansichten, Details, Ausdrücke, Export, Abfragemanager, für Desktop, Web und mobile Geräte



### TG-ALKIS NAS/NBA KONVERTER

setzt die Daten in relationale Datenbankstrukturen um, u.a. für Oracle, MS SQL Server und PostgreSQL, MySQL, MariaDB und SQLite

### TG-ALKIS BUCH / PLUS

zum Verbinden eigener Inhalte mit Flurstücken und Erfassen zusätzlicher Attribute

## Unterwegs mit ALKIS-Buchdaten

Mit TG-ALKIS Buch nutzen Sie Ihre ALKIS-Liegenschaftsdaten auf dem Desktop, als Webanwendung oder unterwegs auf mobilen Geräten. Im Feld, etwa bei der Begehung von Bauerwartungsland oder Biotopflächen, werden Sie diese Eigenschaften schätzen. Ermöglicht wird das durch die Kopplung von GIS und TG-ALKIS Buch oder mobiler Viewer. Da sich sowohl die ALKIS-Datenbank als auch die HTML-Seiten für die ALKIS Buch-Recherche auf einem Server befinden, ist für den Zugriff auf ALKIS Buch keine Installation auf dem Client notwendig. Sie greifen einfach über Ihren Browser zu. Wenn Sie ALKIS Buch-Nachweise auf dem Client anschauen oder drucken möchten, dann ist nur ein PDF-Plugin für den Browser notwendig, der zusammen mit dem Adobe Reader automatisch installiert wird. PDF-Reader können erzeugte Buch-Nachweise jederzeit offline anzeigen und drucken.



## Zeit sparen im Tagesgeschäft

Die Applikation integriert sich problemlos in verwaltungsinterne Office-Strukturen: Durch den Export nach Excel, XML-Text oder in das CSV-Format können Sie effizient arbeiten. Eine von den Anwendern geschätzte und hilfreiche Funktion ist die Erstellung von Statistiken, Bescheiden und Serienbriefen, zum Beispiel an die Besitzer selektierter Grundstücke. Gerade im Rahmen der Baulandumlegung oder des Gebührensplittings für Abwasser und im Tagesgeschäft des Liegenschaftsamtes ist diese Funktion unverzichtbar. Für Eigentümer-, Flurstücks- und Bestandsnachweise können Sie mit einem einzigen Klick ALKIS-Buch Auszugsprodukte erzeugen und im geschützten PDF-Format nutzen.

Flurstücksübersicht

1/1 amtlichen Flurstücksnachweis NRW  ges. Fundmenge

**Allgemein** Lage Nutzung Eigentümer Buchung Bodenschätzung/Klassifizierung

Flurstückskennzeichen  
4603-011-438

Gemeinde	05316000	Leverkusen
Gemarkung	4603	Hildorf
Flur	11	
Flurstück	438	
Adresse	Am Buttermarkt 2	
Fläche	191 m <sup>2</sup>	
Baulast-Nr.	VORH.	
sonst. Festlegungen	k.A.	
sonst. Eigenschaften	k.A.	
Fachdatenverbindung	Entstehung des Flurstücks/5209 1994/15011-31 Letzte Fortführung des Flurstücks/5300 2007/60003-52	
Entstehung	01.01.1994	
vorgänger Flurstück	k.A.	

Startansicht

## Erweiterung zum Liegenschaftsmanagementsystem

Wenn Sie TG-ALKIS Buch noch individueller gestalten wollen, dann nutzen Sie unsere Zusatzmodule, mit denen Sie eigene Datenbanktabellen und Datenfelder generieren können. Erstellen Sie damit ganz einfach weiterführende Fachsysteme und verknüpfen Sie Dokumente, die im Zusammenhang mit Flurstücken stehen.

## Arbeiten mit Liegenschaftsdaten – mit oder ohne GIS

ALKIS Buch kann auch ohne GIS betrieben werden. Im Liegenschafts-, Ordnungs- oder Hauptamt genügt oft ein Blick in die Liegenschaftsdaten und Eigentümerverhältnisse. Im Rahmen des neuen kommunalen Finanzwesens NKF müssen jährliche Bilanzen über verwaltungseigene Grundstücke und deren Nutzung erstellt werden. Ob mit oder ohne GIS, das entscheidet der Anwender.



## TG-ALKIS Buch - Funktionalitäten im Menü

### User-Managements:

- Internes User-Management mit User und Gruppen
- Internes User-Management mit NTLM
- Active Directory über LDAP
- User-Management von Mapbender
- User-Management von WebOffice
- Weitere Fremdsysteme auf Anforderung anpassbar

### Protokollierung der Datennutzung und Speicherung:

- Mit Datum, Uhrzeit, Kennung und IP
- Zugriffe auf Daten, Abfragen, Selektionen
- Abruf von Produkten (Auszügen)
- Export von Daten

**Abfragerecorder:** Ermöglicht das Aufzeichnen und Wiederholen von Abfrageaktionen

### Unterstützte Suchanfragen auf die ALKIS-Daten (auch kombiniert):

- Adressinformationen
- Grundbuchbestand
- Flurstücksinformationen
- Historische Flurstücke
- Eigentümerinformationen
- Lagebezeichnung
- Nutzung
- Klassifizierung
- Bodenschätzung
- Selbst definierte Suchen
- Geometrische Suche
- Flurstückskennzeichen

### Detaillierte Such-Optionen zur Flurstücksrecherche

**(Alle Suchergebnisse werden sowohl in einer Fundmenge als auch im GIS angezeigt), z.B.**

- über Eigentümerinformationen
- über die unverschlüsselte Lage
- über tatsächliche Nutzung
- über die Objektarten der Klassifizierung
- über die Objektarten der Bodenschätzung
- über gespeicherte Abfragen vom Benutzer
- über Liste mit Flurstückskennzeichen
- über vordefinierte Abfragen
- über Grenzpunkt mit dem Eingabefeld Punktnummer (dieser Menüpunkt ist optional)

## ALKIS-Dienstleistungen

EVU, Kommunen und Ingenieurbüros vertrauen bei Dienstleistungen mit ALKIS auf TOPO graphics. Das Team aus ALKIS-Spezialisten löst auch alle Aufgaben, die nicht mit Standardwerkzeugen zu bewältigen sind oder ein weites Spektrum an Datenbank- oder GIS-Knowhow erfordern.

### DAS KÖNNEN WIR FÜR SIE TUN:

- Wir konvertieren ALKIS-Karte und -Buchdaten in Ihr GIS/DB-Zielformat
- Wir konvertieren Liegenschaftsinformationen in RDBMS oder MS Office Formate.
- Wir konvertieren ALKIS-Daten in RDBMS und modellieren die Daten nach Bedarf.
- Wir integrieren ALKIS-Buch-Daten in Ihre Verfahrenslösung.
- Wir erstellen und konfigurieren GIS-Projekte mit ALKIS-Daten und verbinden Ihr GIS mit ALKIS-Buchinformationen.
- Wir migrieren ALK/ALB-Projekte und Fachdaten in die neue ALKIS-Umgebung.
- Wir beraten Sie von der Beschaffung des GIS bis zum Betrieb mit ALKIS-Daten und dem Aus- und Aufbau Ihrer Geodateninfrastruktur.

### Einschränkungen der Suchanfragen durch Berechtigungen bei Suche nach

- Gemeinde
- Räumlichem Gebiet

### Mögliche Generierung von Standard-Auszügen nach ADV und Landesvorgaben, u.a. für:

- Flurstücksnachweis
- Flurstücks- und Eigentumsnachweis
- Flurstücksnachweis mit Bodenschätzung
- Flurstücks- und Eigentumsnachweis mit Bodenschätzung
- Bestandsnachweis
- Grundstücksnachweis

### Möglicher Daten-Export (z.B. für MS-Office) in die Formate

- CSV
- Excel
- XML