

GOOGIS

KOSTENGÜNSTIG SICHERE GEOPORTALE BEREITSTELLEN



Organisationen können für die Darstellung unterschiedlicher Informationen mit Ortsbezug im Internet auf eine bewährte Basis zurückgreifen: Google Maps. In Kombination mit dem GooGIS GeoCMS werden eigene Daten (z.B. Adressen, Karten oder Sachdaten) selbst hinzugefügt und visualisiert. So bieten Kommunen ihren Bürgern ganz unbürokratisch Info-Services an, Unternehmen informieren über Standorte und Tourismusverbände leiten die Besucher durch die Region. Die Informationen werden in Verbindung mit Google Maps und anderen Kartendiensten im Web-Browser über Internet dargestellt.

GIS-Experten werden hierfür nicht benötigt. Man braucht nicht einmal unbedingt eigene Hard- und Software, sondern lediglich Daten mit Geobezug – oft genügt schon eine Postadresse. Die notwendigen Funktionen eines Geographischen Informationssystems bringt GooGIS mit. Benutzer ohne Geodaten-Erfahrung finden sich dank der logischen GooGIS-Oberfläche sehr schnell zurecht. Damit haben Verwaltungen und Unternehmen einen großen Vorteil bei der Darstellung ihres Angebotes.

DAS ZEICHNET GOOGIS AUS

Geo Content Management System

- Kategorienstruktur frei generierbar
- Registerkarten mit Detail-Informationen
- Objekte in Punkt-, Linien- oder Flächenform
- Objekterfassung über integrierten graphischen Editor
- Anzeige externer Daten über Web Map Services (WMS)
- Integration von DXF-, Shape- und KML-Daten aus CAD und GIS
- Import großer Datenmengen über einfache Listen
- Geocodierung von Objekten mit Adressen
- Ausführliche Online-Hilfe

GooGIS-Editor

- Entwerfen und Modifizieren von Kategorien und Unterkategorien
- Manuelle Erfassung von Geo- und Sachdaten möglich
- Definition eigener Symbole und Darstellungen
- Integration von Fotos, Hyperlinks und weiterer Objekttypen
- Digitalisieren von Punkt-, Linien- und Flächen-Objekten

GooGIS Map-Client mit Viewing-Funktionen

- Regionale und überregionale Adresssuche
- Umkreissuche mit Radius, Content-Suche
- Kartenbasis wählbar (Maps, Luftbild, OSM, ALKIS, Straße...)
- Routenplaner mit Export- und Druckfunktion
- Rechteck-Zoom, Lupe, Pan
- Funktion „Treffpunkt als Email versenden“
- Aufruf von Objekten über beliebige Links
- Kartendrucke mit Geo-Content möglich
- Erweiterungen für Bürgerbeteiligung, GeoWiki, GPS-Tracking usw.
- Fachinformationssystem als Applikation verknüpfbar

Unterstützung aller gängigen Betriebssysteme und Internet-Browser
 Einfach zu bedienende GIS-Tools für alle Anwendergruppen
 Datenhaltung auf eigenem Server oder über Hosting in Deutschland
 Kein Datentransfer an Dritte
 Preisgünstige, schnelle Realisierung
 Geringe Anforderungen an Budget und Personaleinsatz
 Smarte Lizenzmodelle für unterschiedliche Kundengruppen

GOOGIS

kombiniert Google Maps und individuelle Daten mit wertvollen GIS-Funktionalitäten



EDITOR

zur Datenerfassung, Strukturierung und Integration weiterer Objekte



GEO-CMS

Content Management System speichert Geo- und Sachdaten in einem Datenbanksystem



MAP-CLIENT

Visualisierung aller Informationen aus dem CMS und beliebigen Quellen auf Karten

GOOGIS MOBILE

Mobile GooGIS-Nutzung auf Handy und Tablet, mobile Fachanwendungen mit zentralem Server messen, erfassen, editieren, abfragen, melden



Zugriff über mobile Endgeräte

Umfragen zeigen, dass das Internet bald häufiger über unsere Smartphones und Tablets als vom stationären Computer aus genutzt wird. Wir haben auf diese Entwicklung bereits reagiert. Deshalb kann man GooGIS auf mobilen Endgeräten genauso bequem benutzen wie am Schreibtisch. GooGIS Mobile stellt für IOS, Android und Windows Mobile immer die gleiche Oberfläche mit den wesentlichen Funktionen von GooGIS zur Verfügung. Ob auf den Karten von Google, OSM oder Bing, jeder kann seine gewünschten Inhalte mobil nutzen. Lassen Sie sich einen Treffpunkt per Email von Google-Desktop schicken und prüfen Sie unterwegs, wie weit Sie davon entfernt sind. Erstellen Sie selbst POIs - mit Koordinaten auch direkt von unterwegs. Mülleimer voll? Parkbank oder Weg beschädigt? Melden Sie es direkt aus dem Park an die Verwaltung. Der mobile Input wird dort im Geo-CMS gespeichert und am GooGIS-Desktop angezeigt. Reaktionszeiten werden deutlich verkürzt.



Google Maps + Anbieterdaten + GIS-Technologie = GooGIS

Google Maps ist ein frei erreichbarer, kostenloser Kartendienst und wird kontinuierlich gepflegt und erweitert. Als Verwaltung oder Unternehmen verfügen Sie über eigene Daten mit Geobezug. Diese möchten Sie einer Benutzergruppe zur Verfügung stellen und in einen geografischen Kontext setzen.

Für den Betrachter werden alle Datenquellen erst am Bildschirm zusammengeführt: Die freien Google Maps, ergänzt durch Ihre eigenen ausgewählten Informationen - präsentiert im Corporate Design Ihres Unternehmens oder Organisation. Sie sind der Herr über die ange-

zeigten Inhalte und deren Aktualität!

Auch andere Kartendienste aus dem Web, Katasterdaten und Lagepläne oder eigene Karten oder Luftbilder können integriert werden, ebenso beliebige zusätzliche Informationen - direkt aus der Datenbank, importiert über Standard-Listenformate. GooGIS kann selbst an dynamische Datenbanken angebunden werden und so hochaktuelle Informationen in die Karte einblenden. Ebenso ist das GPS-Online-Tracking zur Lokalisierung von Fahrzeugen möglich. Auch das aktuelle Wetter oder die Verkehrslage kann eingebunden werden, mit Webcams, Wikipedia-Einträgen und Panoramio-Fotos. Damit sind der Anzahl verschiedenster Fachanwendungen keine Grenzen gesetzt. GooGIS ist offen für Ihre Ideen und Anforderungen.



Windkraftanlagen

Maximale Datensicherheit bei minimalen Kosten

Bei so vielen Vorteilen müssen Sie dennoch auf nichts verzichten - außer auf den hohen Preis. Die Sicherheit wird dadurch gewährleistet, dass Ihre eigenen Daten auch auf Ihren eigenen oder explizit ausgewählten, sicheren Servern verbleiben. Sie treffen erst im Browser auf die der öffentlichen Kartendienste. Eigene Hardware und Software sind nicht unbedingt notwendig, da wir ein sicheres Hosting anbieten. Sie brauchen dafür nur Ihre Daten und selbst diese können auch durch uns eingepflegt werden. Sie können Ihre Daten selbst verwalten, bei uns hosten lassen oder gemeinsam mit anderen Verwaltungen pflegen, zum Beispiel auf dem Server der Kreisverwaltung.

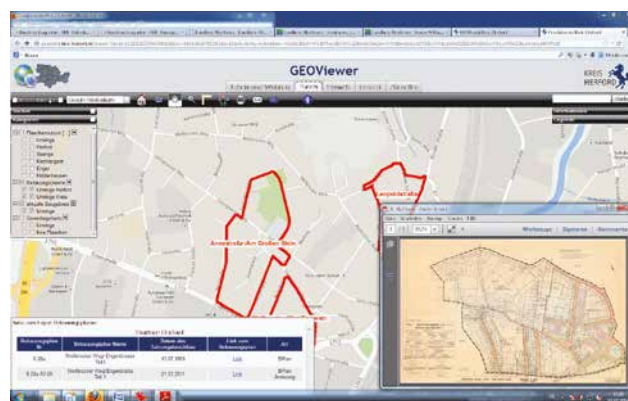
Die Kosten für GooGIS sind mit denen eines klassischen WebGIS nicht vergleichbar, ebenso wenig wie die Aufwände für Personal, Schulung und Wartung.

Mit GooGIS erhalten Sie ein „Rundum-sorglos-Geoportal“ für wenig Investment!

Klassische GIS-Anwendungen in Verbindung mit GooGIS

Es bietet sich an, die Informationen aus vorhandenen klassischen Desktop GIS-Anwendungen den Endnutzern über GooGIS zur Verfügung zu stellen - sei es nun für Bürger, Anwohner, Feriengäste, Verbandsmitglieder oder Kunden.

Viele Verwaltungen betreiben ein GIS oder CAD zur Verwaltung ihrer Liegenschaften, Grünflächen, Straßen und vielem mehr. Um all dies der Öffentlichkeit als Bürgerinformationen bereit zu stellen, benötigen Sie ein anwenderfreundliches und systemneutrales GeoPortal, das in erster Linie einfach zu bedienen ist. GooGIS ist offen für die Integration aller bereits vorhandenen Daten. Selbst Katasterdaten aus ALKIS und andere spezielle Formate werden unterstützt. Wenn eine andere Basiskarte als Google Maps, Luftbild oder Gelände gewünscht wird, dann kann auch auf weitere freie Dienste wie OSM oder WebMapServices des Landes zurückgegriffen werden.



Stadtplanung

GoogIS gibt Antworten

Unbegrenzte Vielfalt für Geoportale öffentlicher und privater Organisationen

Bürgerservice

Mülldeponie oder Amt gesucht? Wo leihe ich ein Buch und wo muss der Hund an die Leine? Wo ist der Verkehr besonders laut oder der Bodenrichtwert extrem hoch? Muss ich Staus durch Baustellen oder Parkplatzsperrungen einkalkulieren? In GooGIS finden Sie die Antwort.

Tourismusmarketing

Wie komme ich in die Region? Wo übernachtete und esse ich? Was kann ich unternehmen, was lohnt sich zu besichtigen? All diese Fragen mit Ortsbezug beantwortet GooGIS potenziellen Besuchern Ihrer Region durch Anzeige entsprechender Karten.

Wirtschaftsförderung

Die Standortwahl ist essentiell für jedes Geschäft. In GooGIS können Investoren mehr als nur die Adresse abfragen. Gewerbeobjekte, Infrastruktur, Erreichbarkeit sind nur einige Fragen, die mit GooGIS beantwortet werden können.

Bau- und Raumordnung

Historie, Status Quo oder Zukunftsmusik: In GooGIS finden Sie den Background für Planungsvorhaben - georeferenziert und aktuell – ohne einen Besuch im Amt.

Hotels/Gastronomie

Wie weit ist es vom Hotel zur Messe? Welche Restaurants liegen auf dem Weg und wo ist der nächste Taxistand? ÖPNV-Anbindung? Was kann ich in der Freizeit erleben und wo?

Freizeiteinrichtungen

Wann öffnet das Spaßbad? Wie komme ich zum Zoo, wie viele Bahnen hat der Golfplatz? Gibt es einen Spielplatz im Stadtpark? Wann findet das Straßenfest statt? GooGIS weiß es, weil alle Informationen von Ihnen gesteuert werden.

ÖPNV

Beim Verkehr ist die Karte die Grundlage. Mit GooGIS werden Fahrgäste über dynamische Daten auch aktuell und übersichtlich informiert.

Versorger

Welche Produkte und Energieträger gibt es in der Region? Und vor allem: Welche Tarifzonen und wo? GooGIS zeigt es den Kunden, verschafft Überblick über Versorgungs- und Erschließungsgebiete sowie deren Potential.

Interessen-Gemeinschaften

Öffnungszeiten, Werbeaktionen, Events: Einzelhändler oder Dienstleister mit ähnlichem Ortsbezug informieren ihre Kunden gemeinsam über GooGIS.

Jagd-/Forstwirtschaft

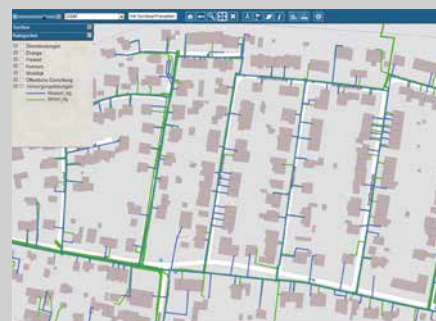
Wohin führt der Forstweg, wer darf ihn benutzen und wie alt ist der Baumbestand daneben? Wo können meine Jagdgäste parken und in welchem Bereich dürfen sie sich bewegen? Wo ist der Hochsitz und die Futterstellen? Zeigen Sie es mit GooGIS.



Bürgerbeteiligung



Verkehrslärm



Energieversorgung

FOTOS: DZANNIS KAZLOUSKUFOTOLIA (1); ISTOCK (1)